



## ご挨拶

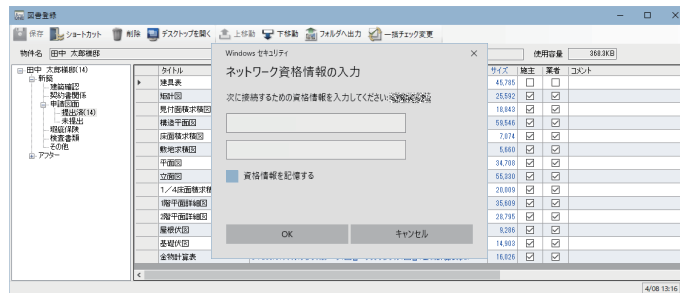
いつもお世話になっております。

AnyONE サポートセンターより AnyONE に関する情報をお届けします。

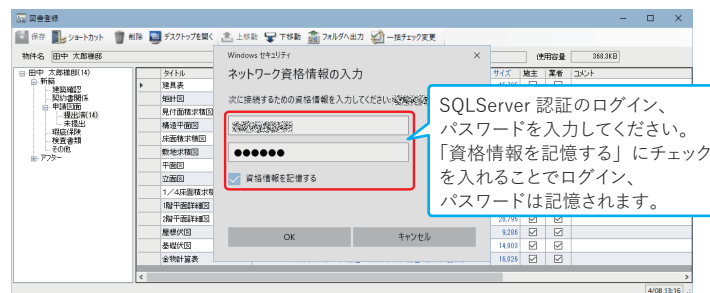
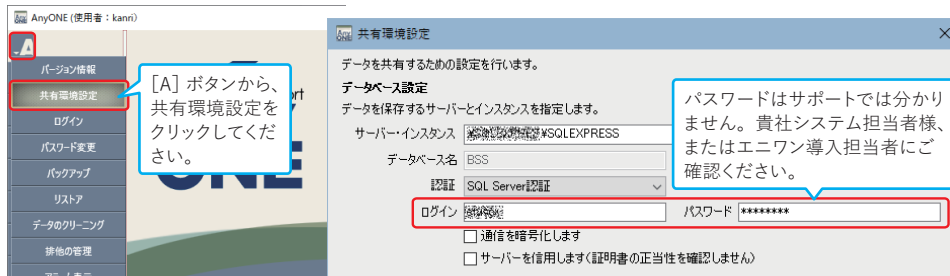
インターネットを介してのデータ閲覧は、コンピュータウイルス等の蔓延で、日々セキュリティが強化されています。クラウドサーバーをご利用の AnyONE ユーザー様も例外ではありません。

今回は、AnyONE 使用にも関わる一例をご紹介します。

**Q.** 図書登録からファイルを開こうとするとネットワーク資格情報の入力を求められる。



**A.** クラウドサーバー上にあるデータを、ご利用の AnyONE で直接開こうとした場合、ネットワーク資格情報を求められます。AnyONE の場合は SQL サーバー認証のログイン、パスワードで開くことができます。AnyONE の [A] ボタンから共有環境設定を開くと、SQLServer 認証のログイン、パスワードは確認できますが、パスワードは伏せられているので、貴社システム担当者様にご確認ください。不明な場合はエニワン導入担当者にご連絡をお願いします。



※マスターの自社関連にある自社情報設定の、その他のタブにある図書登録の設定で、「ダウンロードして開く」を選択している場合は、ネットワーク資格情報の入力はいりません。但し、ファイルごとに、ご使用のパソコンに保存する必要がありますので、利便性を十分に検討いただき、設定の切り替えを行ってください。

