



ご挨拶

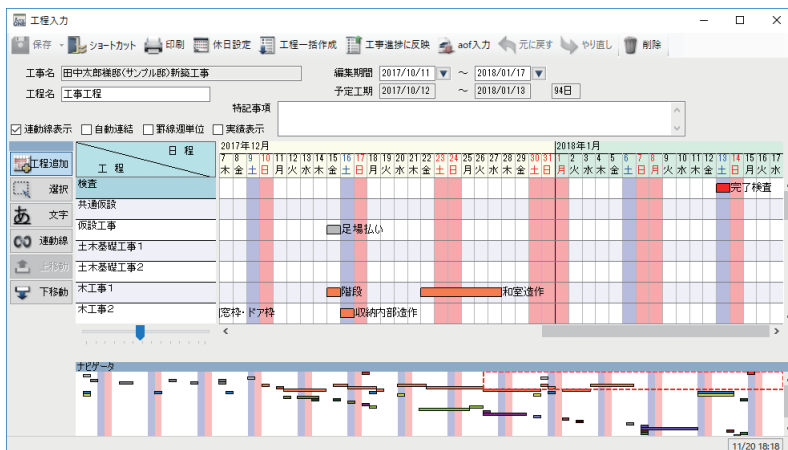
いつもお世話になっております。

AnyONE サポートセンターより AnyONE に関する情報をお届けします。

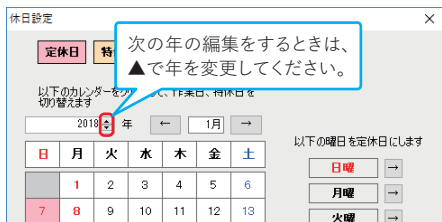
AnyONE は、マスター設定にあらかじめ設定しておくことで、以後の入力を軽減することができる機能がありますが、間違った設定をしてしまったとき、間違いに気がつきにくいことがあります。

今回は、そんな事例を紹介します。

Q. 工程表に次年の休日を反映したいので、マスターの休日設定をおこなったのですが、工程表を新規で作成したら、うまく次年の休日が反映されていません。



A. 工程表の休日設定はマスターの物件・工事関連の休日設定で行います。マスターの休日設定で休日を設定しておけば、工程表を作成するたびに休日を設定する必要がありません。この休日の入力の際に注意点が 있습니다。月の送りで月を変更していくと12月の次は同年の1月に戻ります。気付かずに続けて次年の休日を設定してしまうことがありますので注意してください。年は月の左の▲で変更します。



エニワンサポート通信はエニワンサポートホームページからもダウンロードできます。
<https://anyone-support.com/>